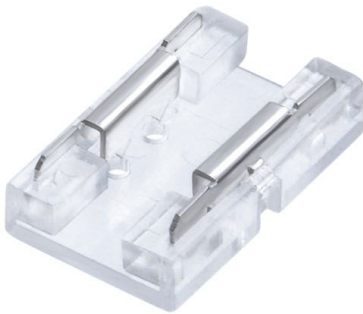


LS-BM-IP20-8-2 Ledstrip verbinding IP20 8mm mono 3,5A



Toolless connector strip naar strip voor IP20 monocolour ledstrips van 8mm breed.
Max. 24V 3,5A. Warmtebestendig tot 105°C.



IP20



2 JAAR



JA

Technische eigenschappen

Referentie	LS-BM-IP20-8-2
EAN code	5420076266387
ETIM code	EC002707

Afmeting en materiaal eigenschappen

Afmetingen (LxBxH)	15,6x9,6x3,3mm
Buitendiameter (mm)	
Inbouwdiameter (mm)	
Gewicht (kg)	0,01
Kleur	transparant
IP waarde	IP20
Aantal in bulk	10
Aantal op pallet	
Minimum bestelaantal	10

Garantie en certificatie

Garantie (jaar)	2	(exclusief batterijen)
-----------------	---	------------------------

Afmetingen

