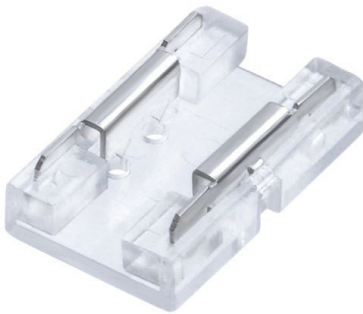


LS-BM-IP20-10-2 Ledstrip verbinding IP20 10mm mono 3,5A



Toolless connector strip naar strip voor IP20 monocolour ledstrips van 10mm breed.
Max. 24V 3,5A. Warmtebestendig tot 105°C.



Technische eigenschappen

Referentie	LS-BM-IP20-10-2
EAN code	5420076266417
ETIM code	EC002707

Afmeting en materiaal eigenschappen

Afmetingen (LxBxH)	15,6x11,6x3,3mm
Buitendiameter (mm)	
Inbouwdiameter (mm)	
Gewicht (kg)	0,01
Kleur	transparant
IP waarde	IP20
Aantal in bulk	10
Aantal op pallet	
Minimum bestelaantal	10

Garantie en certificatie

Garantie (jaar)	2	(exclusief batterijen)
-----------------	---	------------------------

Afmetingen

