



Luminaire LED étanches HWDP IP66 en polycarbonate avec couvercle opale IK08 et clips en acier inoxydable pré-assemblés. Équipé d'un connecteur de connexion sans outil à 5 pôles des deux côtés et d'un câblage traversant de 2,5 mm². Puissance lumineuse jusqu'à 130lm/W à 4000K (version 150lm/W disponible en option). Équipé d'un driver ENEC SELV, sans scintillement. Idéal pour montage en ligne et des circuits d'alimentation de secours. Fourni avec supports de plafond en acier inoxydable, deux presse-étoupes M20 pour le montage en ligne et 2 passe-câbles d'entrée pour le câblage au plafond. Le boîtier dispose de 5 entrées pour l'entrée de câbles à travers le plafond. Le driver, le câblage traversant et les connecteurs sont montés à la base de l'unité. La plaque LED et le couvercle PC forment une seule unité, qui protège les LED contre le contact, et une protection contre les chutes avec un câble en acier est fournie. Avec driver DALI.

IP66	IK08	120	5 ANS	usqu'à 129	0,969	70.000 L80B10	OUI	82	4000	DALI	SMD2835	24,6	OUI	NON	

Specifications technique

Reference	HWDP-50154DA
EAN code	5420076257309
ETIM code	EC002892

Specifications électrique

Puissance système (W)	47,82
Puissance led (W)	50
Tension (Vac)	220-240
Fréquence (Hz)	50/60
Contrôleur inclus	oui
Contrôleur in/externe	interne
Driver marque	Boke
Driver référence	BK-BHL050-1250AD
Dimmable	DALI
Flicker free	oui
Power factor	0,969
Taux d'harmonique	<15%
Driver output (V)	30-42
Driver output (mA)	1250
Classe d'isolation	I
Classe d'énergie	A+*
N° sur disj. 16A type B	
N° sur disj. 16A type C	10
N° sur disj. 16A type D	18
Inrush current driver	<40A 120µs

Garantie et certification

Durée de vie (h)	70.000 L80B10
Garantie (ans)	5 (hors batteries)
ENEC	oui

Propriétés photométriques

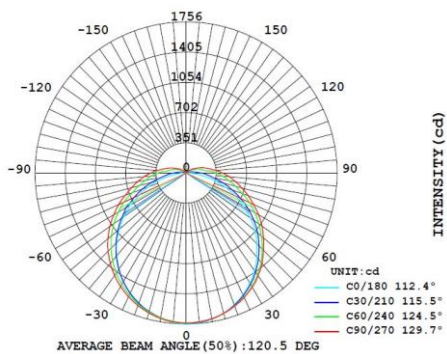
Angle rayonnement (°)	120
Temp. de couleur (K)	4000
Rendu de couleurs CRI	82
UGR	24,6
Solidité de couleurs	3
Sortie de lumen (Lm)	6185
Lm/W	129
Flux code	42 71 90 92 100
Puce led	SMD2835
Fournisseur led	Hongli
Nombre de puce led	288
Classe photobiologique	RG0

Dimensions et caractéristiques du matériau

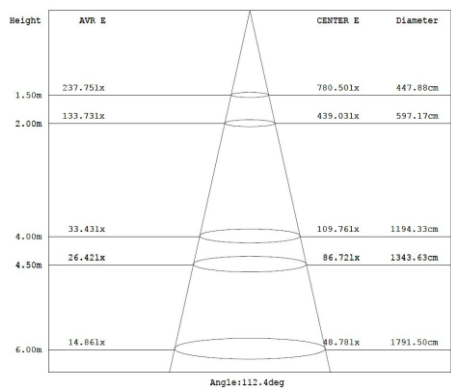
Dimensions (LxIxH)	1500x95x83mm
Poids (kg)	3,28
Couleur	gris clair RAL7042
Temp. de travail (°C)	-25~+45
Valeur IP	IP66
Valeur IK	IK08
Résistant aux UV	oui
Résistant à l'eau de mer	no
UL94	
Nombre en vrac	6
Nombre sur palette	0
Quantité minimum	1
Article en stock	no
EPA	

HWDP-50154DA HWDP 1,5m 48W 4000K IP66 5x2,5mm² DALI

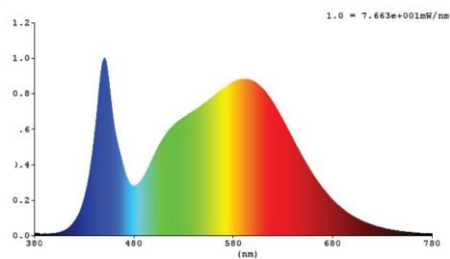
Lumen distributio



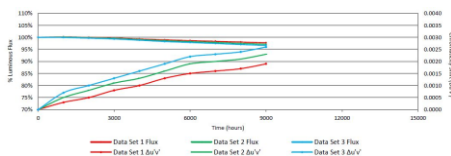
Distance curve:



Spectrum distributio



Lumendrop



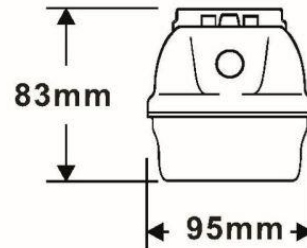
Accessoires

HWDP-SUS

HWDP set de suspension 1,5m



Dimensions



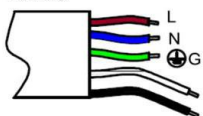
Schème de câblage

Standaard/standard



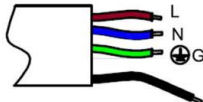
200-240VAC
Max. 5x2,5mm²
L: bruin/brun/brown
N: blauw/bleu/blue
G: geel-groen/jaune-vert/yellow-green

Dimming



Max. 5x2,5mm²
L: bruin/brun/brown
N: blauw/bleu/blue
G: geel-groen/jaune-vert/yellow-green
DA1/DIM+: wit of grijs/blanc ou gris/white or grey
DA2/DIM-: zwart/noir/black

Noodunit/unité de secours/emergency



Max. 5x2,5mm²
L continu: bruin/brun/brown
N: blauw/bleu/blue
G: geel-groen/jaune-vert/yellow-green
L switched: zwart/noir/black

	Color	LED indication	Status	Comment
	Green	Permanent green	Fully Charged/ Charging Mode	AC mode
	Green	Fast flashing green (0.1 sec on, 0.1 sec off)	Function test underway	
	Green	Slow flashing green (1 sec on, 1 sec off)	Duration test underway	
	Red	Permanent red	Load failure	Open circuit/ Short circuit Led failure (emergency mode)
	Red	Slow flashing red (1 sec on, 1 sec off)	Battery failure	Battery failed the duration test or function test / No battery
		Green and red off	DC mode	Battery operation (emergency mode)

Glow wire test 850°C

THD <15%