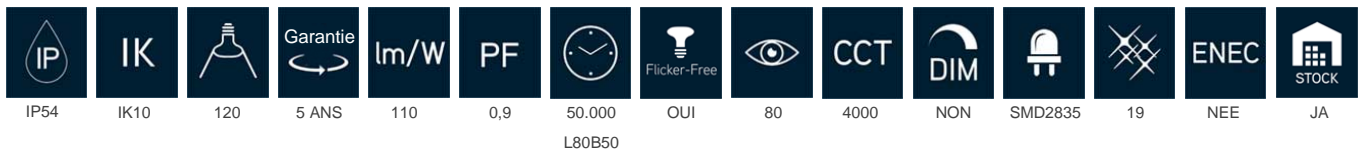


Luminaire IP54 appa­rant é­lé­gant 10W blanc neut­ral 4000K avec base blanc RAL9004 et une cou­ver­ture opa­lin en poly­car­bo­nate résis­tant aux chocs IK10. Equi­pé avec la der­nière gé­né­ra­tion de puces led SMD2835 et un driver 'flicker free' inté­gré. Grâce à la base de mon­ta­ge sé­pa­rée et aux bor­nes de con­nex­ion sans vis, le lu­mi­naire peut être in­stal­lé très rapide­ment. Avec cap­teur mi­cro­on­de inté­gré. Dé­tec­tion jus­qu'à 9 mè­tres en cas de mon­ta­ge mu­ral.



### Spécifications technique

Reference	DISC104BSTM
EAN code	5420076266080
ETIM code	EC002892

### Spécifications électrique

Puissance système (W)	11
Puissance led (W)	10
Tension (Vac)	200-240
Fréquence (Hz)	50/60
Contrôleur inclus	oui
Contrôleur in/externe	interne
Driver marque	Ultranik
Driver référence	UC12
Dimmable	non
Flicker free	oui
Power factor	0,9
Taux d'harmonique	
Driver output (V)	15-45
Driver output (mA)	230
Classe d'énergie	A+*

### Dimensions et caractéristiques du matériau

Dimensions (LxlxH)	320x320x54,5mm
Poids (kg)	1,3
Couleur	noir RAL9004
Temp. de travail (°C)	-20~+40
Valeur IP	IP54
Valeur IK	IK10
Résistant aux UV	oui
Résistant à l'eau de mer	no
Nombre en vrac	8
Nombre sur palette	128
Quantité minimum	1

### Garantie et certification

Durée de vie (h)	50.000 L80B50
Garantie (ans)	5
ENEC	no

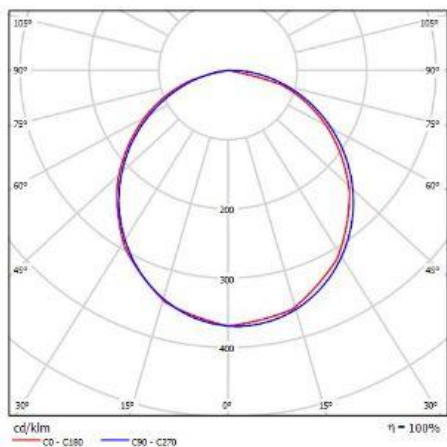
### Propriétés photométriques

Angle rayonnement (°)	120
Temp. de couleur (K)	4000
Rendu de couleurs CRI	80
UGR	19
Solidité de couleurs	3
Sortie de lumen (Lm)	1127
Lm/W	110
Flux code	47 79 96 97 100
Puce led	SMD2835
Fournisseur led	Hongli
Nombre de puce led	288
N° sur disj. 16A type C	34
N° sur disj. 16A type D	54
Classe photobiologique	RG0

### Options de réglage

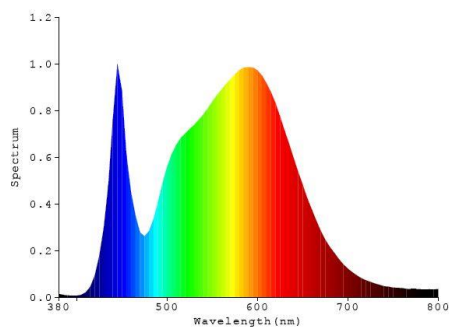
Zone de détection	10/50/75/100%
Temps sur 100%	5s/90s/3m/10m
Capteur lumière (lx)	off/50lux
Temps de gradation	0s/10s/10min/∞
Niveau gradation	10%/30%
Fonction master/slave	no

### Lumen distribution

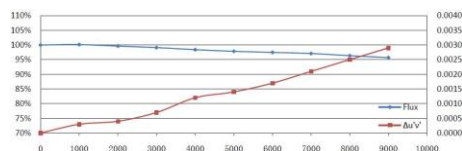


### Distance curve:

### Spectrum distribution



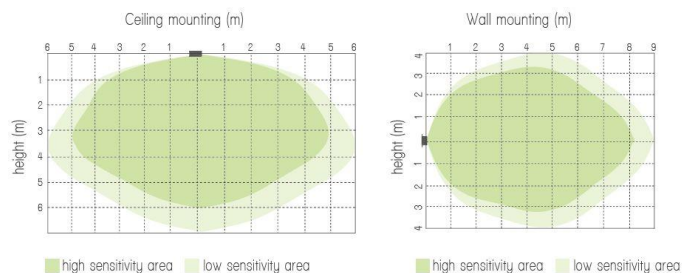
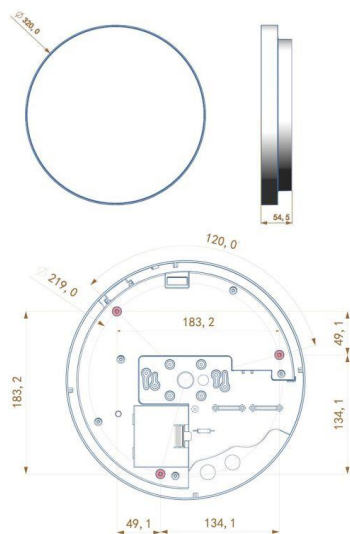
### Lumendrop



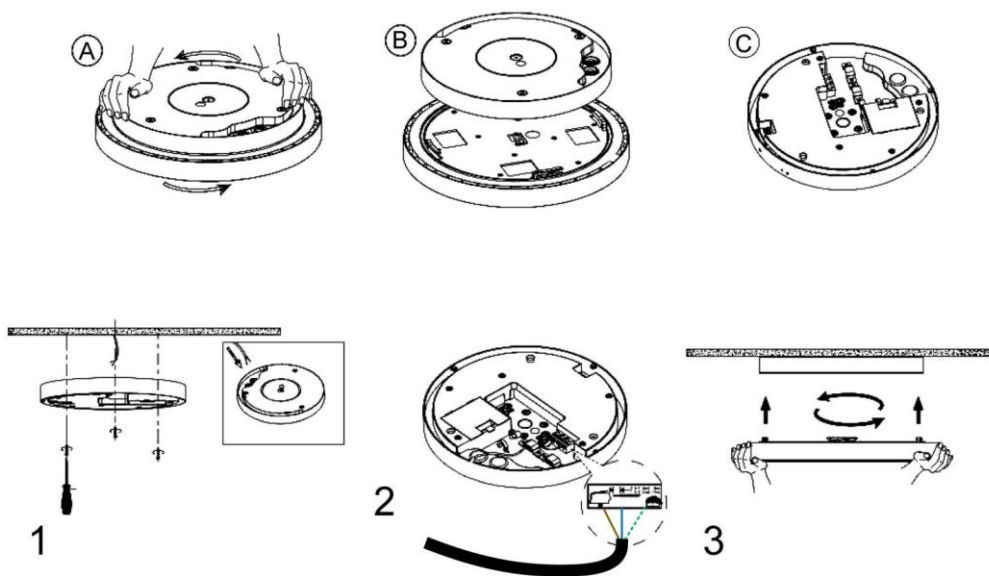
# FICHE TECHNIQUE

DISC104BSTM Disc 10W 4000K capteur IP54 noir RA

## Dimensions



## Schéma de câblage



auto/manual function