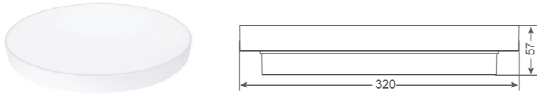


**NL Handleiding DISC EME met noodunit 3u**

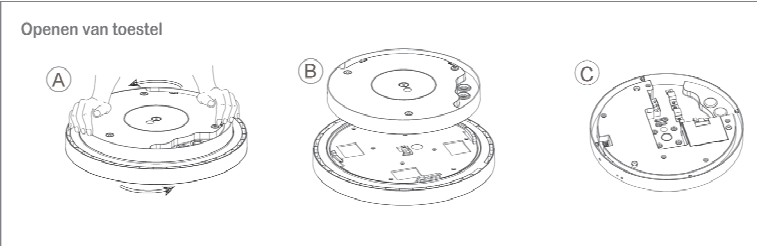
**Afmetingen:**



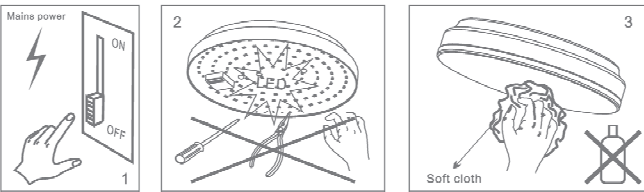
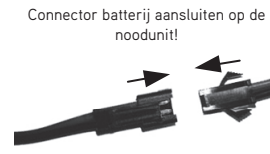
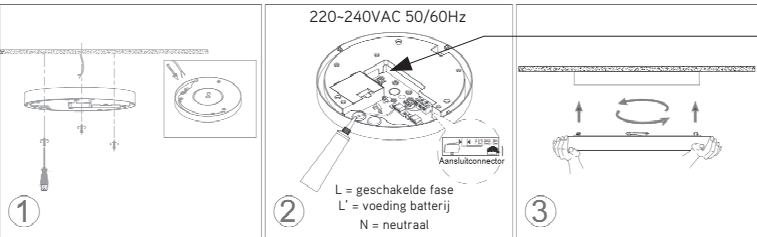
**Accessoires**

Nr.	Afbeelding	#	Gebruik
1		3	Schroeven
2		3	Pluggen
3		1	Afdichting

**Montage:**

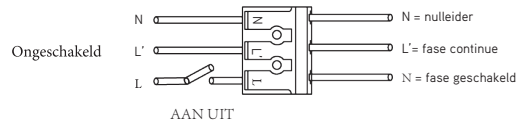


Ref.	P	CCT
DISC103WEME	10-11W	3000K
DISC104WEME	10-11W	4000K
DISC203WEME	20-22W	3000K
DISC204WEME	20-22W	4000K



Schakel steeds de netspanning uit bij installatie of onderhoud.  
Raak de leds of andere elektronische componenten niet aan.  
Gebruik geen chemische reinigingsmiddelen bij het schoonmaken.

**Specificaties noodunit**  
Batterij type: LiFePO4, 6.4V, 1500MAH  
Lumenoutput bij nood: 200lm - 400lm  
Batterijduur: 3uur  
Batterij laadtijd: 24uur  
Batterij laden en volledig opgeladen: LED indicator is altijd aan  
Batterij ontlading: LED indicator is uit  
Levensduur van het batterijontwerp: 4 jaar  
Max. batterij werkingstemp.: 60 C  
Min. batterij werkingstemp.: 0 C  
Ontladingsfrequentie: één keer per jaar



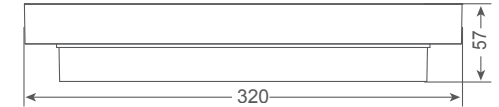
**! Installatie en onderhoud dienen steeds te gebeuren door gekwalificeerd personeel.**  
De lichtbron van dit armatuur is niet vervangbaar, bij einde van de levensduur moet het armatuur vervangen worden..  
Beschadigde toestellen in originele verpakking worden onder waarborg omgeruild.  
De aarding moet ten alle tijden correct aangesloten worden om veiligheidsproblemen te voorkomen.  
Controleer steeds of de correcte aansluitspanning aanwezig is.

**Gebruikte lampen**  
Breng oude of defecte LED armaturen steeds binnen in een geschikt verzamelpunt in overeenstemming met de geldende voorschriften met betrekking tot milieubescherming. Gebruikte lampen kunnen gedeponeerd worden in een recyclagepunt waar ze gratis worden geaccepteerd.  
Een correct gebruik van apparatuur maakt het mogelijk om waardevolle milieuhulpbronnen te behouden en negatieve gevolgen voor de gezondheid en het milieu te voorkomen.

**OPERATING MANUAL**

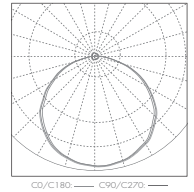
**DISC- Basic Emergency**

Important: Please read the instruction manual carefully prior to installation and keep it for future reference.



Ordering code	Product Fitting series	Power (W)	Function Description
Disc103WEME	Disc	10-11W	Basic Emergency LED Fixture 3000K
Disc104WEME	Disc	10-11W	Basic Emergency LED Fixture 4000K
Disc203WEME	Disc	20-22W	Basic Emergency LED Fixture 3000K
Disc204WEME	Disc	20-22W	Basic Emergency LED Fixture 4000K

Mounting: Wall or Ceiling  
Light brief features:  
Ra: >80  
Life Time: 5 years  
Light Source: LED SMD2835  
Input:220-240VAC 50/60Hz



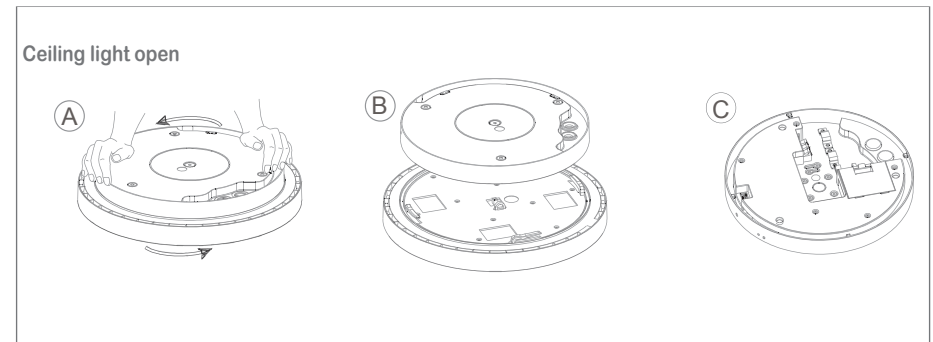
**Specifications if with emergency unit**

Battery: LiFePO4, 6.4V, 1500MAH  
Emergency light: 200lm -400lm.  
Batteries duration: 3 hours.  
Battery charging period: 24hours.  
Battery charging & fully charged status: LED indicator is always on.  
Battery discharge: LED indicator is off.  
battery design life: 4 years.  
Max. battery operating temperature: 60 C  
Min. battery operating temperature: 0 C  
Discharge frequency: Once a year

**Accessories**

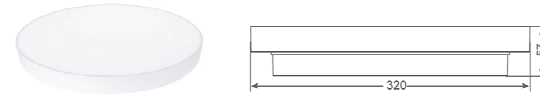
No.	Pic.	Qty.	Usage
1		3	Fix light
2		3	Rawl plug
3		1	Rubber plug

**Installation**



### FR Manuel DISC EME avec unité de secours 3h

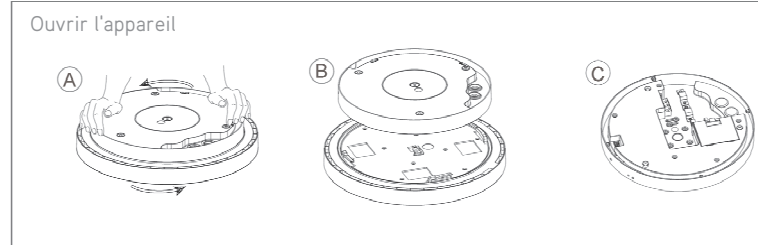
#### Dimensions:



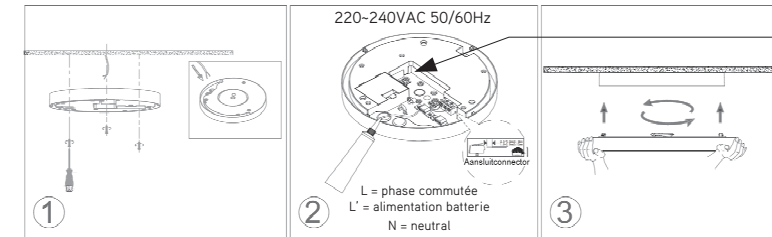
#### Accessoires

Nr.	Photo	#	Utilisage
1		3	Vis
2		3	Cheville
3		1	Join

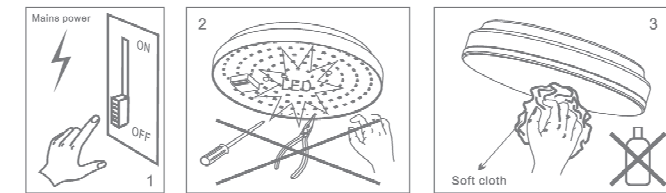
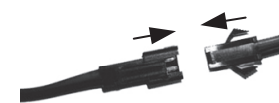
#### Montage:



Ref.	P	CCT
DISC103WEME	10-11W	3000K
DISC104WEME	10-11W	4000K
DISC203WEME	20-22W	3000K
DISC204WEME	20-22W	4000K



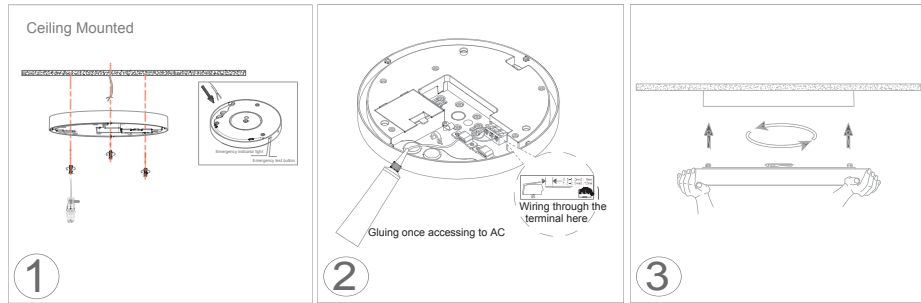
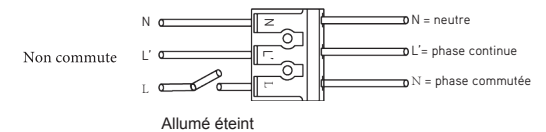
Branchez le connecteur de la batterie à l'unité de secours!



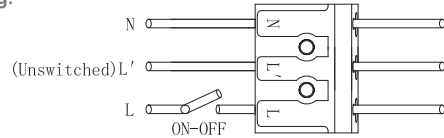
Toujours couper la tension pendant l'installation ou la maintenance. Ne touchez pas les puces leds ni d'autres composants électroniques. Ne pas utiliser de nettoyeurs chimiques lors du nettoyage.

#### Spécifications unité de secours

Type de batterie: LiFePO4, 6.4V, 1500mAh  
 Flux lumineux en cas d'urgence: 200lm - 400lm  
 Durée chargement batterie: 24uur  
 Chargement & chargée: indicateur LED est allumé  
 Décharge de la batterie: indicateur LED est éteint  
 Durée de vie la de batterie: 4 ans  
 Température ambien max. batterie: 60 C  
 Température ambien min. batterie: 0 C  
 Fréquence de décharge: une fois par an

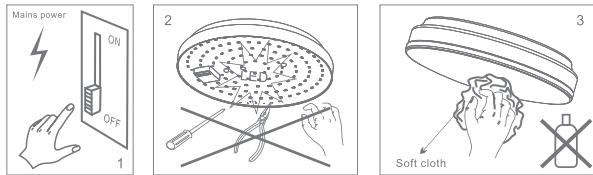


#### Wiring:



#### Maintenance

1. Cut off the main power first
2. Don't touch LED while maintaining or cleaning
3. Don't use chemical reagent to clean lamp.



Environmental protection: waste electrical products should not be disposed of with household waste. Please recycle where facilities exist. Check with your local authority or retailer for recycling advice.

#### Caution:

1. The product must be installed by professional technicians and power supply must be cut off before installation.
2. The diameter for AC input wire is 0.75mm<sup>2</sup> (complying with 60245 IEC57), which complies with the latest IEE electrical standards or national standards.
3. Do not touch the electronic circuit and its components.
4. Contact an authorised technical service centre for any repairs possibly required use only original spare parts.
5. Do not touch LED while installing or maintaining.
6. Sealing the entrance hole with glue after install is needed.
7. The light source contained in this luminaire shall only be replaced by the manufacturer or his service agent or a similar qualified person.



**⚠** L'installation et la maintenance doivent toujours être effectuées par du personnel qualifié. La source lumineuse de ce luminaire n'est pas remplaçable, le luminaire doit être remplacé à la fin de sa vie.  
 Les appareils endommagés dans leur emballage d'origine sont échangés sous garantie.  
 La mise à la terre doit toujours être correctement connectée pour éviter tout problème de sécurité.  
 Toujours vérifier si la tension de connexion correcte est présente.

**♻** Lampes usagées  
 Toujours ramener les appareils à LED usés ou défectueux à un point de collecte approprié, conformément aux réglementations en vigueur en matière de protection de l'environnement. Les lampes usagées peuvent être déposées dans un point de recyclage où elles sont acceptées gratuitement. Une utilisation appropriée des équipements permet de préserver des ressources environnementales précieuses et d'éviter des conséquences négatives pour la santé et l'environnement.