




Stijlvol opbouw IP54 armatuur 20W warm wit 3000K met witte basis RAL9004 en opaal cover in slagvast polycarbonaat IK10. Uitgerust met SMD2835 leds op een aluminium pcb in combinatie met een flikkervrije driver. Dankzij de aparte montagebasis en de schroefloze aansluitklemmen kan het armatuur in een mum van tijd geïnstalleerd worden. Uitgerust met ingebouwde microwave sensor. Detectiebereik tot 9 meter bij muurmontage.



| | | | | | | | | | | | | | | | |
|---|---|---|---|---|---|---|---|---|---|--|---|---|---|---|---|
|  |  |  |  |  |  |  |  |  |  |  |  |  |  |  |  |
| IP54 | IK10 | 120 | 5 JAAR | 110 | 0,9 | 50.000 L80B50 | JA | 80 | 3000 | NEE | NEE | 19 | NEE | JA | |

Technische eigenschappen

| | |
|------------|---------------|
| Referentie | DISC203BSTM |
| EAN code | 5420076266127 |
| ETIM code | EC002892 |

Elektrische eigenschappen

| | |
|------------------------|----------|
| Systeem vermogen (W) | 22 |
| LED vermogen (W) | 20 |
| Aansluitspanning (Vac) | 200-240 |
| Frequentie (Hz) | 50/60 |
| Driver inbegrepen | ja |
| Driver intern/extern | intern |
| Driver merk | Ultranik |
| Driver referentie | UC12 |
| Dimbaar | nee |
| Flicker free | ja |
| Power factor | 0,9 |
| THD | |
| Driver output (V) | 15-45 |
| Driver output (mA) | 550 |
| Energie klasse | A+* |

Afmeting en materiaal eigenschappen

| | |
|----------------------|----------------|
| Afmetingen (LxBxH) | 320x320x54,5mm |
| Gewicht (kg) | 1,3 |
| Kleur | zwart RAL9004 |
| Werktemperatuur (°C) | -20~+40 |
| IP waarde | IP54 |
| IK waarde | IK10 |
| UV bestendig | ja |
| Zeewater bestendig | nee |
| Aantal in bulk | 8 |
| Aantal op pallet | 128 |
| Minimum bestelaantal | 1 |

Lichttechnische eigenschappen

| | |
|------------------------|------------------|
| Lichtbundel(°) | 120 |
| Kleurtemperatuur (K) | 3000 |
| Kleurweergave CRI | 80 |
| UGR | 19 |
| Kleurvastheid SDCM | 3 |
| Lumen output (Lm) | 2200 |
| Lm/W | 110 |
| Flux code | 48 80 97 100 100 |
| Ledchip | SMD2835 |
| Ledfabrikant | Hongli |
| Aantal LEDs | 288 |
| Aantal op 16A C curve | 34 |
| Aantal op 16A D curve | 54 |
| Fotobiologische klasse | RG0 |

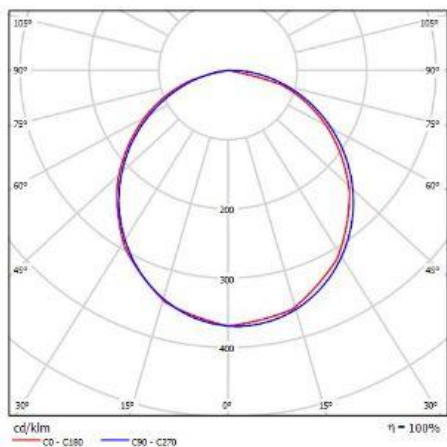
Garantie en certificatie

| | |
|-----------------|---------------|
| Levensduur (u) | 50.000 L80B50 |
| Garantie (jaar) | 5 |
| ENEC | nee |

Instelmogelijkheden detectie

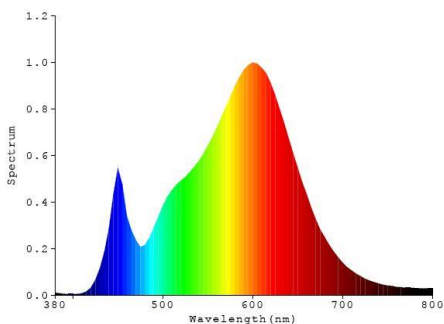
| | |
|----------------------|----------------|
| Detectie gebied | 10/50/75/100% |
| Tijd 100% output | 5s/90s/3m/10m |
| Daglicht sensor (lx) | off/50lux |
| Tijd dimniveau | 0s/10s/10min/∞ |
| Dimniveau (%) | 10%/30% |
| Master/slave functie | nee |

Lumen distribution

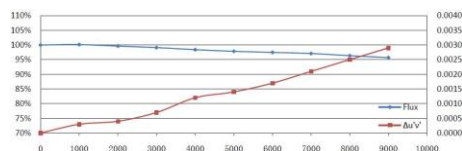


Distance curve:

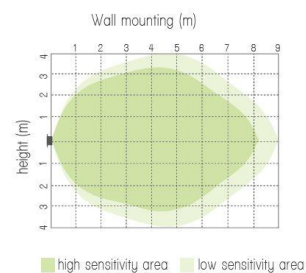
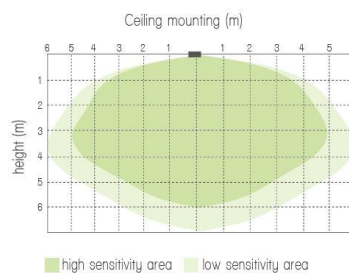
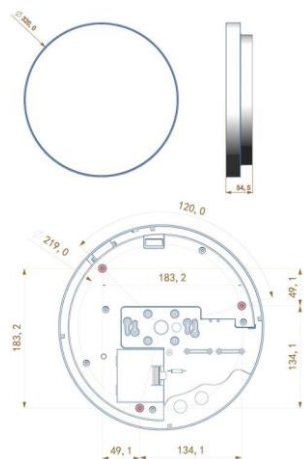
Spectrum distribution



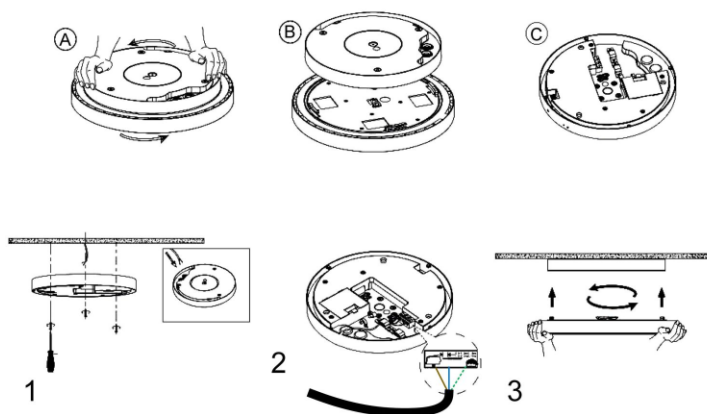
Lumendrop



Afmetingen



Aansluitschem



auto/manual function